

JAERADIAATTORI

EPECOLONNA



HELMIKUU 2025

STRAVENT



TEKNISEET TIEDOT

Materiaali	1,35 mm teräslevy ja 25x1,2 mm teräsputket jotka laserhitsataan.
Pintakäsittely	Rasvanpoisto, fosfatointi ja elektrostaattien jauhemaalaus.
Vakioväri	Valkoinen, RAL 9016. Muut RAL-sävyt saatavilla pyynnöstä.
Max käyttölämpötila	110 °C.
Max käyttöpain	10 bar. Saatavilla myös 16 bar erikoismalli.
Kytkenät	4 x sisäinen 1/2". Integra-mallissa ulkoinen 3/4" tai sisäinen 1/2".
Laatustandardi	Valmistus EN ISO 9001, EN ISO 14001 ja EN 442 mukaisesti.
Pakkaus	Yksittäin pakatut aaltopahviin.
Toimitusehdot	NL 09 mukaisesti.
Takuu	10 vuotta.

TILAUSKOODIT

Tilattaessa Epecolonna-
jaeradiaattoreita käytetään
seuraavia tilauskoodeja:

Tuotemalli

■ EPECOL ulkoista
kytkentää varten

■ EPECOLI Integra
-kytkentää varten

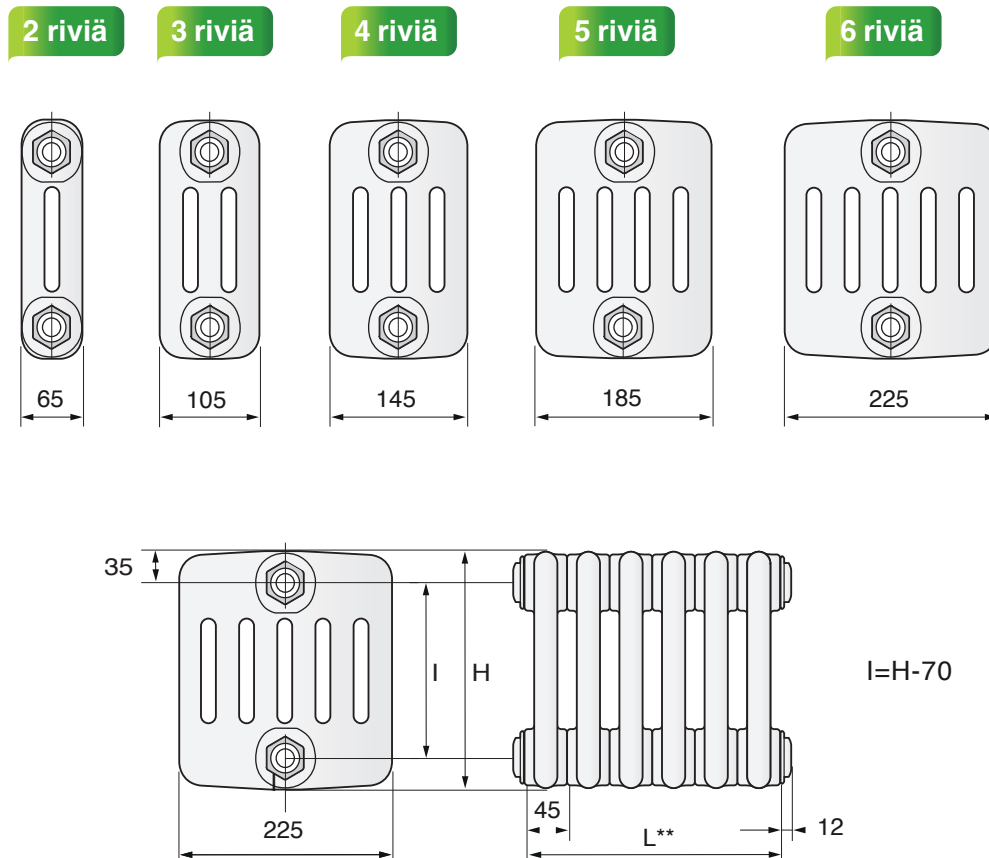
Pituus (mm)

EPECOL 3 - 500 - 1260

Rivien lkm
(2-6 kpl)

Kork. (mm)

Epecolonna on saatavilla joko ulkoista venttiiliä/venttiiliyhdistäjää varten tai vaihtoehtoisesti integroidulla venttiilillä (Epecolonna Integra). Epecolonna on saatavilla 5:ssä eri syvyydessä ja 21:ssä eri korkeudessa, 180* – 3000 mm. Syvyyksmitta voidaan ilmoittaa rivien lukumäärällä tai millimetreissä.



Epecolonna

- ✓ **5 eri syvyyttä:** 65–225 mm (2–6 riviä).
- ✓ **21 eri korkeutta:** 180*–3000 mm.
- ✓ **Pituus – laskenta:** jakeiden lukumäärä × 45 mm.
- ✓ **Yhden jakeen pituus:** 45 mm.
- ✓ **Min. pituus:** 270 mm (6 jaetta).
- ✓ **Max. pituus:** 990–2970 mm (riippuen syvyydestä ja korkeudesta).
- ✓ **Max. kokonaispituus:** 3 radiaattoria voidaan tarvittaessa yhdistää. Olkaa yhteydessä jos kaipaatte neuvontaa.
- ✓ 2-putkikytkentä sivusta.

Epecolonna Integra

- ✓ **5 eri syvyyttä:** 65–225 mm (2–6 riviä).
 - ✓ **21 eri korkeutta:** 180*–3000 mm.
 - ✓ **Pituus – laskenta:** jakeiden lukumäärä × 45 mm.
 - ✓ **Yhden jakeen pituus:** 45 mm.
 - ✓ **Min. pituus:** 270 mm (6 jaetta).
 - ✓ **Max. pituus:** 540–2970 mm (riippuen syvyydestä ja korkeudesta).
- Vain 10 barin malli:**
- ✓ 2-putkikytkentä pohjasta, k/k 50 mm.
 - ✓ Integroitu venttiili-insatsi (Danfoss).

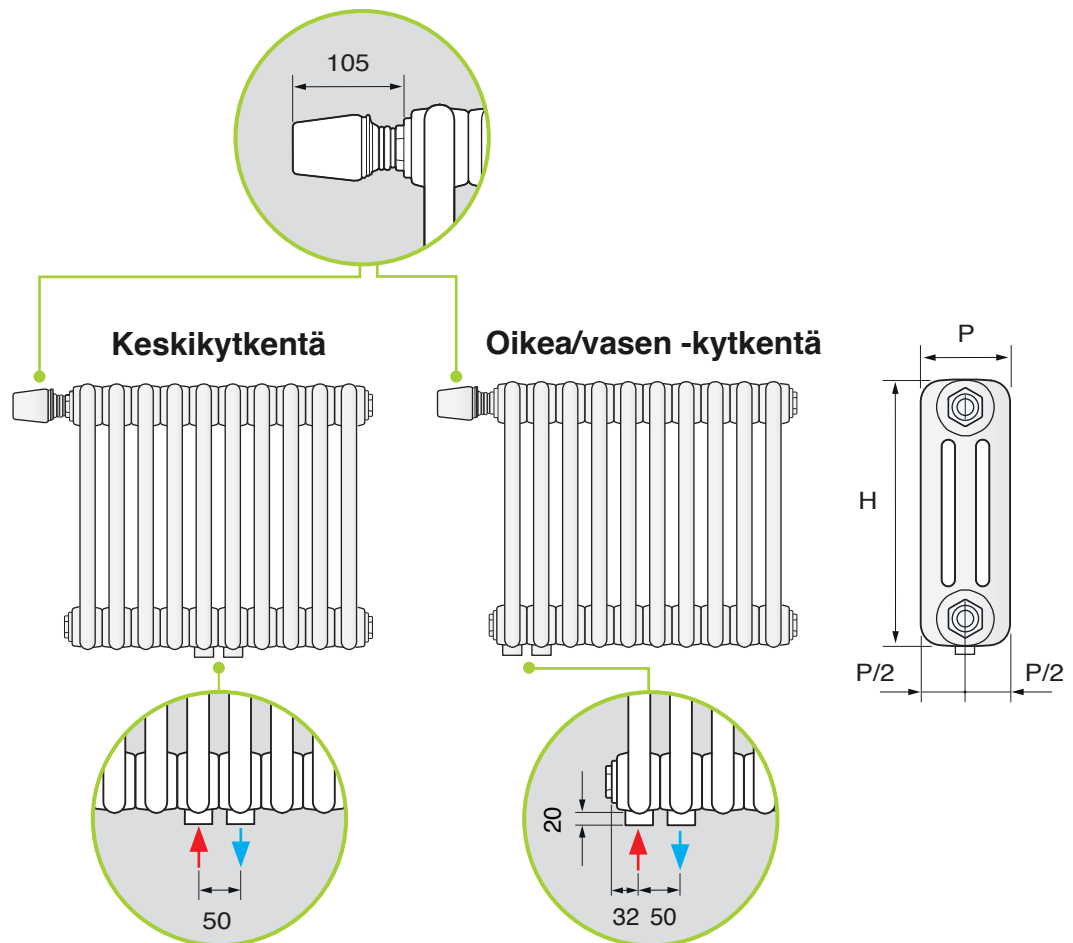
* Matalimmat koot ei ole saatavilla kaikilla syvyyksimitoilla.

** Pituus määritellään kertomalla jakeiden lukumäärä x 45 mm. Kokonaispituuteen lisätään vielä 24 mm radiaattorin päädyistä johtuen.

Epecolonna Integra

Integra-mallin putkikytkennät sijaitsevat radiaattorin pohjassa, joko keskellä tai oikealla/vasemmalla. Oikea/vasen -mallin kätisyys on vapaasti valittavissa kääntämällä radiaattoria.

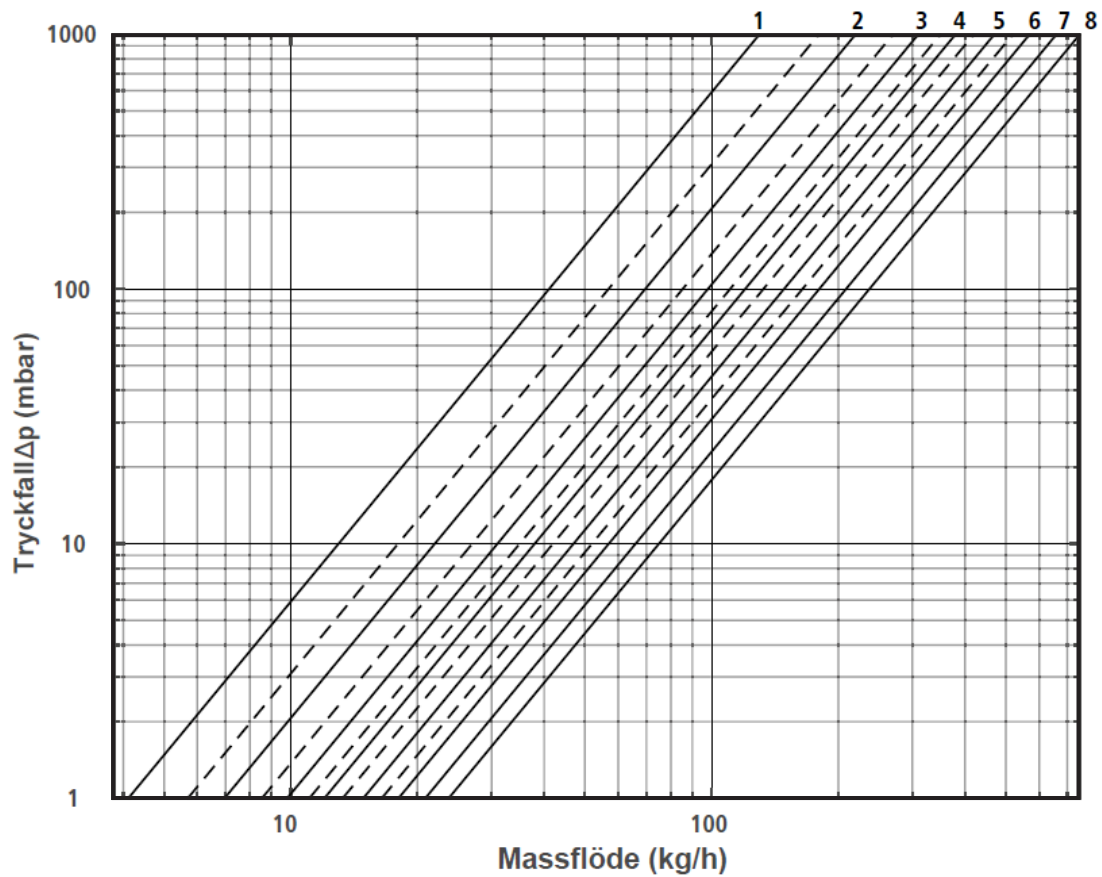
Termostaatti sijaitsee samalla puolella kuin putkikytkentä. Keskestä kytkettävän mallin termostaatin kätisyys on vapaasti valittavissa kääntämällä radiaattoria. Kytkentöjen keskipisteiden etäisyys on 50 mm ja kytkentä on joko sisäinen 1/2" tai ulkoinen 3/4" EuroCone (vapaasti valittavissa). Epecolonna Integran max. käyttöpaine on aina 10 bar.



Epecolonna Integra

Epecolonna Integra toimitetaan sisäänrakennetulla Danfoss -venttiili-insatsilla.

Korkeavirtausventtiili V3K-S

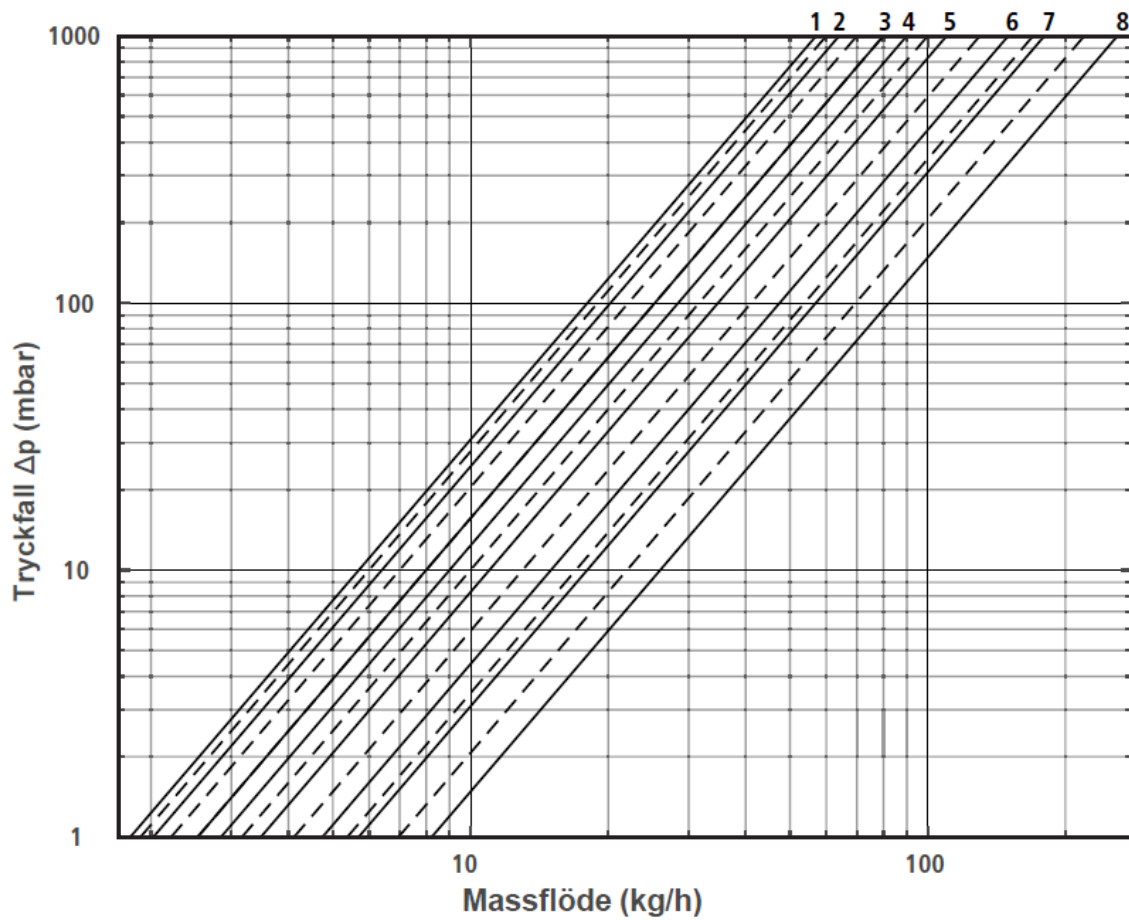


Kv (2K) venttiili-insatsi V3K-S

Säätöarvo	1	1,5	2	2,5	3	3,5	4	4,5
Kv	0,13	0,18	0,22	0,27	0,31	0,35	0,38	0,42

Säätöarvo	5	5,5	6	6,5	7	7,5	8
Kv	0,47	0,52	0,57	0,62	0,66	0,71	0,75

Normaalivirtausventtiili V3K-F



Kv (2K) venttiili-insatsi V3K-F

Säätöarvo	1	1,5	2	2,5	3	3,5	4	4,5
Kv	0,06	0,06	0,06	0,07	0,08	0,08	0,09	0,10

Säätöarvo	5	5,5	6	6,5	7	7,5	8
Kv	0,11	0,13	0,15	0,17	0,18	0,22	0,26

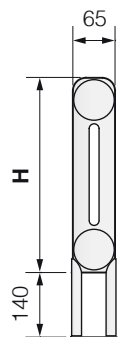
Lattiakannake

Hitsattu lattiakannake, FUS

Hitsatulla lattiakannakkeella saadaan 140 mm:n vapaa etäisyys radiaattorin ja lattian väliin. Jos radiaattori on korkeampi kuin 600 mm, vaatii kannakointi lisäksi seinätuet (ZB0257, sama kappalemäärä kuin lattiakannakkeita).

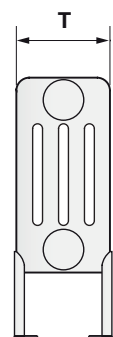
Julkisissa tiloissa, kuten kouluissa, sairaaloissa jne., suosittelemme seinätukia kaikille radiaattoreille, koosta riippumatta.

2 riviä



Yksiosainen kannake

3-6 riviä



Kaksiosainen kannake

**Säädettävä lattiakannake**

Säädettävällä lattiakannakkeella saadaan 200-230 mm:n vapaa etäisyys radiaattorin ja lattian väliin. Lattiakannake on mahdollista varustaa peitelevyllä (lisävaruste). Jos radiaattori on korkeampi kuin 600 mm, vaatii kannakointi lisäksi seinätuet (ZB0257, sama kappalemäärä kuin lattiakannakkeita). Julkisissa tiloissa suosittelemme seinätukia kaikille radiaattoreille, koosta riippumatta.



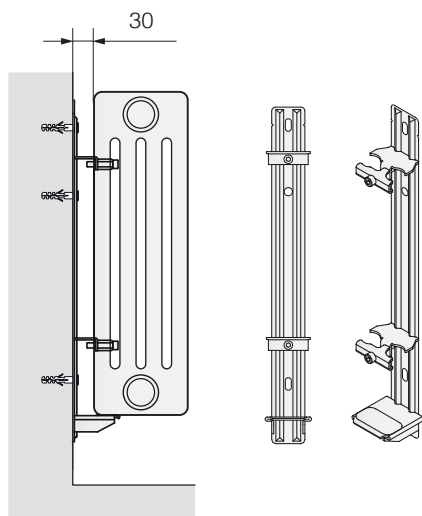
Seinäkananke

Vakiokannake

Epecolonnan vakiokannake on nopea asentaa ja takaa tukevan asennuksen. Kannake kiinnitetään kuusiokoloruuveilla ja toimitetaan kolmessa eri mallissa, riippuen Epecolonnan korkeudesta. Kannake on kaksiosainen yli 700 mm:n korkeille radiaattoreille.

Vakiokannake

Rad. korkeus (mm)	Kannake	Kannake (pari)
300-495	ZB0234	ZB0233
500-695	ZB0236	ZB0235
700-3000	ZB0238	ZB0237



Epecolonnan vakioväri on RAL 9016. Alla on esitetty muut saatavilla olevat värisävyt.

Vakioväri



Valkoinen, RAL 9016

RAL Classic



Kaikki RAL Classic värisävyt saatavilla



Metallic edition



Onyx (Black Matt)
NIC C006 Onyx



Slate
NIC C005 Slate



Lava
NCS S8000-N



Anthracite Grey
RZP M301



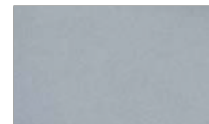
Graphite Metallic
DB 703



Aluminium Grey
RZP M307



Classic Grey
DB 702



Aluminium January
RZP M302



Gloss Silver Metallic
NIC Paris



Ice Blue
NIC C002 Ice Blue



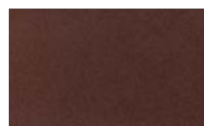
Mid Blue
RZP 9802



Ripol
RZP Green Marble



Terra Edition



Dark Brown
RZP 9808



Classic Copper



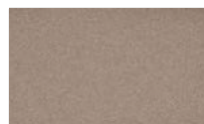
Noble Gold
RZP 9899



Orange Brown
RZP 9812



Noble Pink
RZP 3012



Sahara Brown
NIC W003 Sahara



Grey Gold
RZP Grey Gold Metallic

Kuumasinkitys (teksturoitu RAL 9016)

Kestävä korroosiosuojaus vaativiin tiloihin, joissa on kostea ja/tai haastava ilmasto (esim. teollisuuslaitokset, uimahallit jne.). Soveltuu myös tiloihin, joita puhdistetaan säännöllisesti märkämenetelmällä. Kuumasinkitys tarjoaa parhaan mahdollisen korroosiosuojan näihin kohteisiin.

Korroosionestopinnoite

Uusi korroosionestopinnoite on ihanteellinen tiloihin, joissa tarvitaan parempaa suojaa kosteutta vastaan. Pintakäsittely on saatavilla haluamassasi värissä.

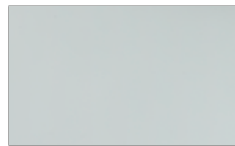


Pastell edition

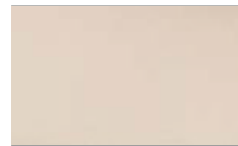


Tranquil

SIK J5.03.71

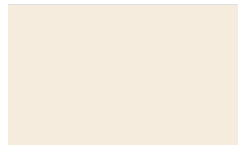


Aegean



Ivory

NIC W001 Ivory

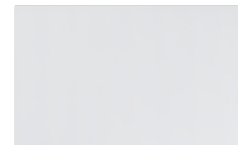


Pergamon



Breeze

NCS S1002-Y



Edelweiss



Snow

NIC C001 Snow



Nature edition



Teak

NCS S6020-Y70R



Maple

NCS S3560-Y60R



Sunny

NIC W004 Sunnyday



Solaris

RAL 1028



Reed

RAL 6013



Forest

RZP 9804

Epecolonna 2 riviä. Tiedot per jae.

Korkeus (mm)	Kytkenöjen k/k (mm)	Paino (kg) tyhjänä	Tilavuus (l)	Max lkm jakeita*	Teho (W) (75/65-20°)	Teho (W) (55/45-20°)
190	120	0,33	0,28	66	15	8
260	190	0,42	0,34	66	20	11
300	330	0,47	0,37	66	24	12
350	280	0,53	0,41	66	28	14
400	330	0,59	0,45	66	31	16
450	380	0,65	0,49	66	35	18
500	430	0,71	0,53	66	39	20
550	480	0,77	0,57	66	42	21
600	530	0,83	0,61	66	46	23
750	680	1,02	0,73	66	57	29
900	830	1,2	0,84	66	67	34
1000	930	1,32	0,92	66	74	37
1100	1030	1,44	1,0	66	81	41
1200	1130	1,56	1,08	66	88	44
1500	1430	1,93	1,32	66 (56)**	109	55
1800	1730	2,29	1,56	66 (46)**	130	66
2000	1930	2,53	1,72	66 (42)**	144	73
2200	2130	2,78	1,88	42 (38)**	158	80
2500	2430	3,14	2,12	42 (34)**	179	90
2800	2730	3,5	2,36	42 (30)**	200	101
3000	2930	3,75	2,51	42 (28)**	214	108

* Suurin sallittu lukumäärä jakeita kertoo, kuinka pitkä radiaattori voidaan toimittaa yhtenä kappaleena. Mikäli halutaan vielä pidempi radiaattori, toimitetaan se useassa osassa, erillisinä radiaattoreina. Radiaattorit liitetään toisiinsa asennuskohteessa 1 ¼" nipalla ja tiivisteellä, ZT0099.



**Sulkeissa ilmoitettu määrä koskee Epecolonna Integra -mallia ja tarkoittaa kokonaisuudessaan suurinta sallittua jaemäärää.

Epecolonna 3 riviä. Tiedot per jae.

Korkeus (mm)	Kytentöjen k/k (mm)	Paino (kg) tyhjänä	Tilavuus (l)	Max lkm jakeita*	Teho (W) (75/65-20°)	Teho (W) (55/45-20°)
190	120	0,5	0,40	66	20	11
260	190	0,63	0,48	66	28	14
300	330	0,7	0,53	66	33	16
350	280	0,79	0,59	66	38	19
400	330	0,88	0,65	66	43	21
450	380	0,97	0,71	66	48	24
500	430	1,06	0,77	66	53	26
550	480	1,16	0,83	66	58	29
600	530	1,25	0,89	66	63	31
750	680	1,52	1,07	66	78	39
900	830	1,79	1,25	66	92	46
1000	930	1,98	1,37	66	102	51
1100	1030	2,16	1,49	66 (54)**	111	55
1200	1130	2,34	1,6	66 (50)**	120	60
1500	1430	2,89	1,96	66 (42)**	147	73
1800	1730	3,43	2,32	66 (34)**	173	86
2000	1930	3,8	2,56	59 (32)**	190	95
2200	2130	4,16	2,8	59 (28)**	207	104
2500	2430	4,71	3,16	30 (26)**	231	116
2800	2730	5,25	3,51	30 (24)**	255	128
3000	2930	5,62	3,75	30 (22)**	270	136

* Suurin sallittu lukumäärä jakeita kertoo, kuinka pitkä radiaattori voidaan toimittaa yhtenä kappaleena. Mikäli halutaan vielä pidempi radiaattori, toimitetaan se useassa osassa, erillisinä radiaattoreina. Radiaattorit liitetään toisiinsa asennuskohteessa 1 ¼" nipalla ja tiivisteellä, ZT0099.



**Sulkeissa ilmoitettu määrä koskee Epecolonna Integra -mallia ja tarkoittaa kokonaisuudessaan suurinta sallittua jaemäärää.

Epecolonna 4 riviä. Tiedot per jae.

Korkeus (mm)	KytKentöjen k/k (mm)	Paino (kg) tyhjänä	Tilavuus (l)	Max lkm jakeita*	Teho (W) (75/65-20°)	Teho (W) (55/45-20°)
190	120	0,66	0,52	66	27	14
260	190	0,84	0,63	66	36	19
300	330	0,93	0,69	66	43	21
350	280	1,06	0,77	66	49	25
400	330	1,18	0,85	66	56	28
450	380	1,3	0,93	66	62	31
500	430	1,42	1,01	66	69	34
550	480	1,54	1,09	66	75	37
600	530	1,66	1,17	66	81	40
750	680	2,03	1,41	66	100	50
900	830	2,39	1,65	66 (52)**	117	58
1000	930	2,63	1,81	66 (46)**	129	64
1100	1030	2,88	1,97	66 (42)**	141	70
1200	1130	3,12	2,13	66 (40)**	152	76
1500	1430	3,85	2,6	54 (32)**	186	93
1800	1730	4,58	3,08	54 (28)**	219	110
2000	1930	5,06	3,4	44 (24)**	241	121
2200	2130	5,55	3,72	44 (22)**	262	131
2500	2430	6,27	4,19	30 (20)**	293	147
2800	2730	7,0	4,67	30 (18)**	323	162
3000	2930	7,49	4,99	30 (18)**	343	172

* Suurin sallittu lukumäärä jakeita kertoo, kuinka pitkä radiaattori voidaan toimittaa yhtenä kappaleena. Mikäli halutaan vielä pidempi radiaattori, toimitetaan se useassa osassa, erillisinä radiaattoreina. Radiaattorit liitetään toisiinsa asennuskohteessa 1 1/4" nipalla ja tiivisteellä, ZT0099.



** Sulkeissa ilmoitettu määrä koskee Epecolonna Integra -mallia ja tarkoittaa kokonaisuudessaan suurinta sallittua jaemäärää.

Epecolonna 5 riviä. Tiedot per jae.

Korkeus (mm)	KytKentöjen k/k (mm)	Paino (kg) tyhjänä	Tilavuus (l)	Max lkm jakeita*	Teho (W) (75/65-20°)	Teho (W) (55/45-20°)
180	110	0,89	0,62	66	32	16
260	190	1,11	0,78	66	45	22
300	330	1,23	0,86	66	53	26
350	280	1,38	0,96	66	61	30
400	330	1,53	1,06	66	69	34
450	380	1,68	1,16	66	77	37
500	430	1,83	1,26	66	85	41
550	480	1,99	1,36	66	93	45
600	530	2,14	1,45	66	100	49
750	680	2,59	1,75	66 (50)**	123	60
900	830	3,05	2,05	66 (42)**	144	70
1000	930	3,35	2,25	66 (38)**	158	77
1100	1030	3,65	2,45	44 (36)**	172	84
1200	1130	3,96	2,65	44 (32)**	186	91
1500	1430	4,87	3,24	30 (26)**	225	111
1800	1730	5,78	3,84	30 (22)**	263	130
2000	1930	6,38	4,24	30 (20)**	287	141
2200	2130	6,99	4,64	30 (18)**	310	153
2500	2430	7,9	5,23	30 (18)**	343	170
2800	2730	8,81	5,83	26 (16)**	374	186
3000	2930	9,42	6,23	26 (14)**	394	196

* Suurin sallittu lukumäärä jakeita ker too, kuinka pitkä radiaattori voidaan toimittaa yhtenä kappaleena. Mikäli halutaan vielä pidempi radiaattori, toimitetaan se useassa osassa, erillisinä radiaattoreina. Radiaattorit liitetään toisiinsa asennuskohteessa 1 ¼" nipalla ja tiivisteellä, ZT0099.



**Sulkeissa ilmoitettu määrä koskee Epecolonna Integra -mallia ja tarkoittaa kokonaisuudessaan suurinta sallittua jaemäärää.

Epecolonna 6 riviä. Tiedot per jae.

Korkeus (mm)	Kytkenjöjen k/k (mm)	Paino (kg) tyhjänä	Tilavuus (l)	Max lkm jakeita*	Teho (W) (75/65-20°)	Teho (W) (55/45-20°)
180	110	1,08	0,74	66	39	20
260	190	1,36	0,93	66	53	26
300	330	1,49	1,02	66	62	30
350	280	1,67	1,14	66	72	34
400	330	1,85	1,26	66	81	39
450	380	2,03	1,38	66	90	43
500	430	2,21	1,5	66	99	48
550	480	2,4	1,62	66 (58)**	108	52
600	530	2,58	1,74	66 (52)**	117	56
750	680	3,12	2,1	66 (42)**	143	69
900	830	3,67	2,45	66 (36)**	168	81
1000	930	4,03	2,69	58 (32)**	185	90
1100	1030	4,4	2,93	44 (30)**	201	97
1200	1130	4,76	3,17	44 (28)**	217	105
1500	1430	5,85	3,88	30 (22)**	264	128
1800	1730	6,95	4,6	30 (20)**	309	151
2000	1930	7,67	5,08	30 (18)**	339	165
2200	2130	8,4	5,55	22 (16)**	367	179
2500	2430	9,49	6,27	22 (14)**	408	199
2800	2730	10,59	6,99	22 (12)**	448	220
3000	2930	11,31	7,46	22 (12)**	474	232

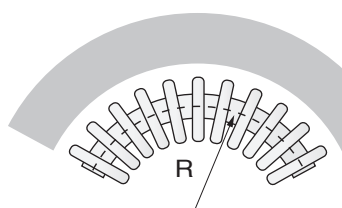
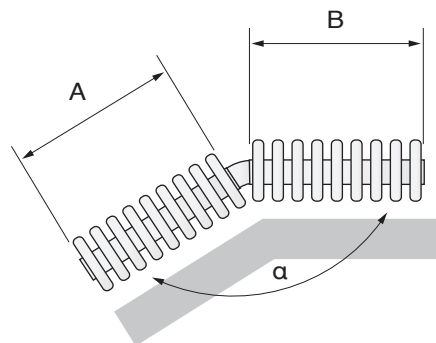
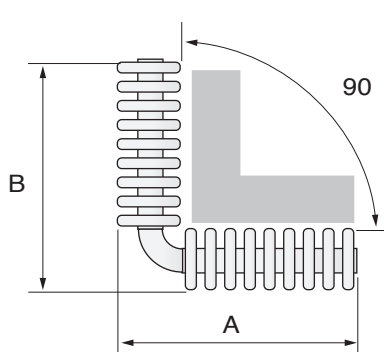
* Suurin sallittu lukumäärä jakeita ker too, kuinka pitkä radiaattori voidaan toimittaa yhtenä kappaleena. Mikäli halutaan vielä pidempi radiaattori, toimitetaan se useassa osassa, erillisinä radiaattoreina. Radiaattorit liitetään toisiinsa asennuskohteessa 1 ¼" nipalla ja tiivisteellä, ZT0099.

** Sulkeissa ilmoitettu määrä koskee Epecolonna Integra -mallia ja tarkoittaa kokonaisuudessaan suurinta sallittua jaemäärää.

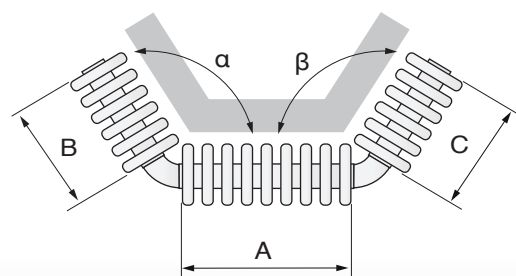


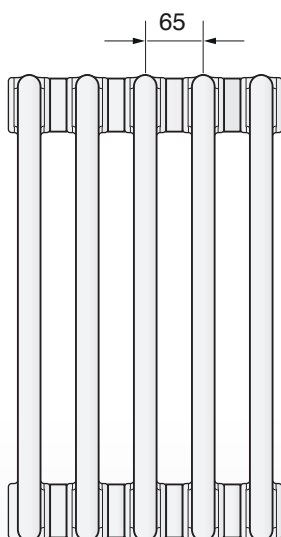
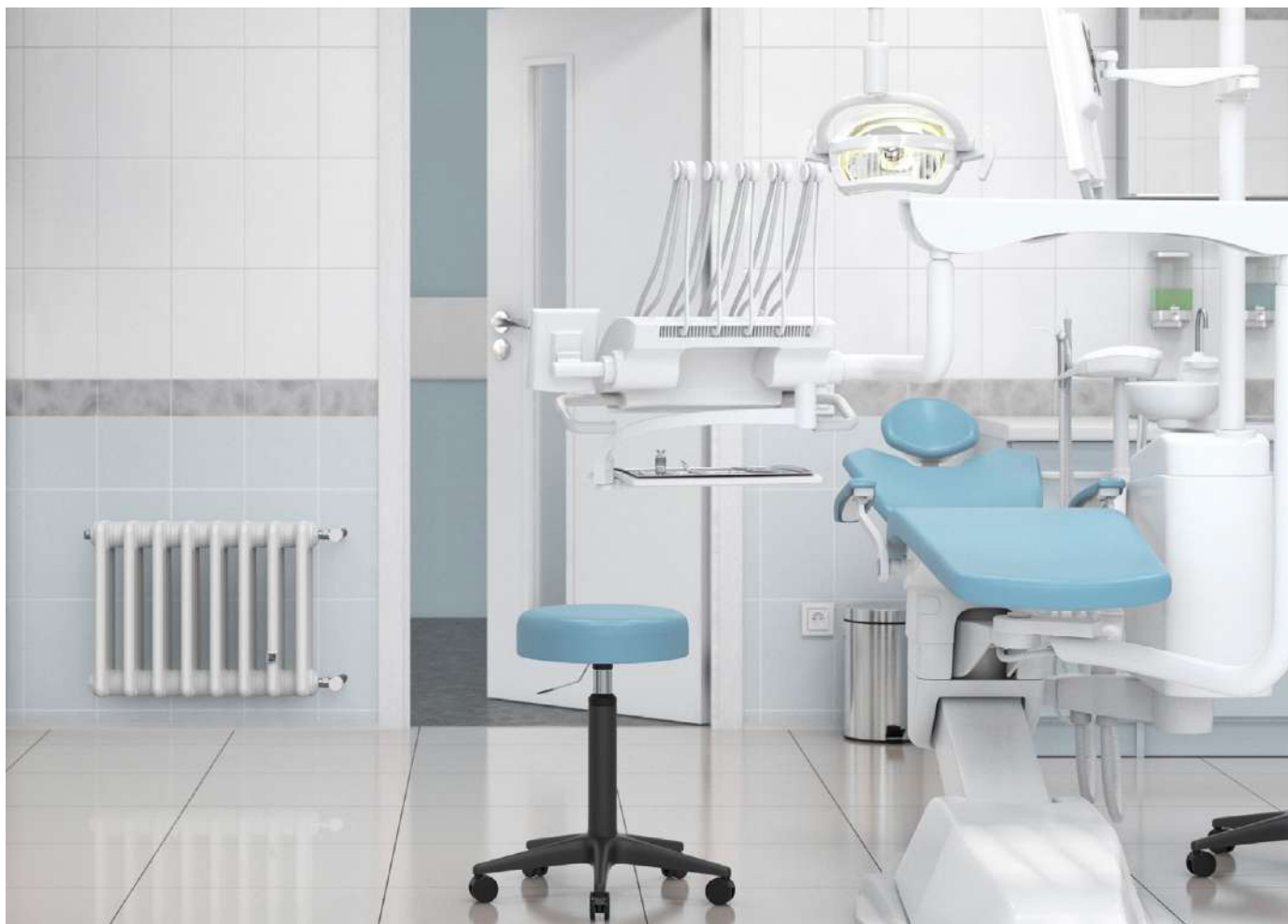


Epecolonna voidaan toimittaa lukuisina erikoisversioina, jotta se soveltuisi juuri sinun kohteeseesi. Alla on esitetty muutama esimerkki mahdollisista ratkaisuista. Myös erikoiskorkuisia ratkaisuja on saatavilla.



N°	
Riviä	Min. säde
2	500 mm
3	600 mm
3	700 mm
5	800 mm
6	900 mm





Epecolonna on saatavilla myös hygienia-mallina, jossa jakeitten välinen etäisyys on kasvatettu 65 mm:iin, jolla varmistetaan optimaalinen puhdistettavuus. Jakeitten pintojen vapaa etäisyys on tällöin 40 mm.

Ole meihin yhteydessä jos tarvitset lisätietoja!